

En toute saison. Où que nous soyons.
L'eau est synonyme de joie. L'eau permet de vivre des moments de plaisir et de qualité intemporelle.

Les piscines Berndorf Bäderbau ont une qualité de design et technique qui en fait un investissement pour des décennies.

Enrichissez votre propriété avec une piscine qui répond aux normes les plus élevées. Avec un bassin en acier inoxydable de Berndorf Bäderbau, vous profitez d'une exécution de haute qualité, d'un design des plus raffinés et d'une pureté parfaite.

Les piscines extérieures GARDENPOOL offrent un design épuré et des variantes d'équipement intéressantes. Choisissez parmi différentes possibilités en fonction de vos besoins.

Augmentez la valeur de votre bien immobilier - et faites plaisir à votre famille, et pas seulement aujourd'hui : Investir dans un matériau noble est encore rentable pour les prochaines générations.

Pour l'instant présent, pour l'éternité

Communiqué par :

 **berndorf**
bäderbau

GARDENPOOL

Piscine extérieure avec skimmer



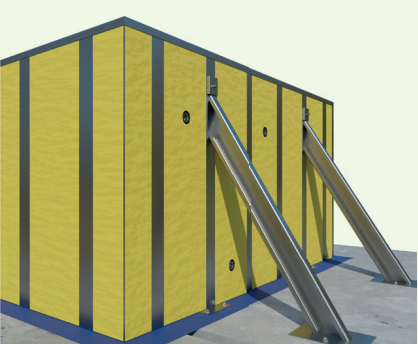
 **berndorf**
bäderbau

éternellement actuel

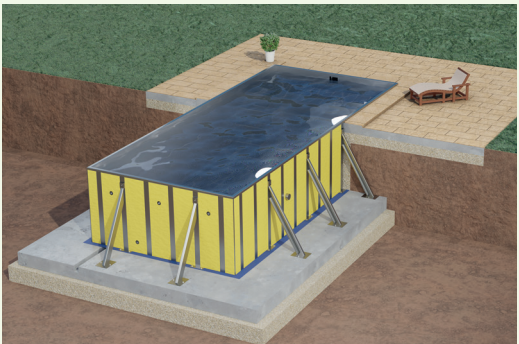
Vos possibilités

Description	Extérieur en m	Intérieur en m	PE en m	PB en m	Accès au bassin / Équipement
GARDENPOOL Piscine extérieure avec skimmer 1					
Type 125	6,12 x 3,00	6,00 x 2,88	1,25	1,35	Échelle en saillie avec montants d'échelle
	7,12 x 3,00	7,00 x 2,88	1,25	1,35	
	8,12 x 3,00	8,00 x 2,88	1,25	1,35	
	9,12 x 3,00	9,00 x 2,88	1,25	1,35	
Type 150	6,12 x 3,00	6,00 x 2,88	1,50	1,60	Échelle en saillie avec montants d'échelle
	7,12 x 3,00	7,00 x 2,88	1,50	1,60	
	8,12 x 3,00	8,00 x 2,88	1,50	1,60	
	9,12 x 3,00	9,00 x 2,88	1,50	1,60	
GARDENPOOL Piscine extérieure avec skimmer 2					
Type 125	6,12 x 3,00	6,00 x 2,88	1,25	1,35	Escalier 6 marches, sans échelle en saillie
	7,12 x 3,00	7,00 x 2,88	1,25	1,35	
	8,12 x 3,00	8,00 x 2,88	1,25	1,35	
	9,12 x 3,00	9,00 x 2,88	1,25	1,35	
Type 150	6,12 x 3,00	6,00 x 2,88	1,50	1,60	Escalier 7 marches, sans échelle en saillie
	7,12 x 3,00	7,00 x 2,88	1,50	1,60	
	8,12 x 3,00	8,00 x 2,88	1,50	1,60	
	9,12 x 3,00	9,00 x 2,88	1,50	1,60	
GARDENPOOL Piscine extérieure avec skimmer 3					
Type 125	6,12 x 3,00	6,00 x 2,88	1,25	1,35	Escalier 6 marches, banc tubulaire à bulles, sans échelle en saillie
	7,12 x 3,00	7,00 x 2,88	1,25	1,35	
	8,12 x 3,00	8,00 x 2,88	1,25	1,35	
	9,12 x 3,00	9,00 x 2,88	1,25	1,35	
Type 150	6,12 x 3,00	6,00 x 2,88	1,50	1,60	Escalier 7 marches, banc tubulaire à bulles, sans échelle en saillie
	7,12 x 3,00	7,00 x 2,88	1,50	1,60	
	8,12 x 3,00	8,00 x 2,88	1,50	1,60	
	9,12 x 3,00	9,00 x 2,88	1,50	1,60	

PE Profondeur de l'eau | PB Profondeur du bassin



Appui et ancrage (représentation symbolique)



Situation de montage (représentation symbolique)

Situation de montage
On reconnaît bien l'isolation périphérique des parois du bassin, la structure du fond avec un radier en béton ainsi que les couches de remblayage.

Équipement

ÉQUIPEMENT DE BASE

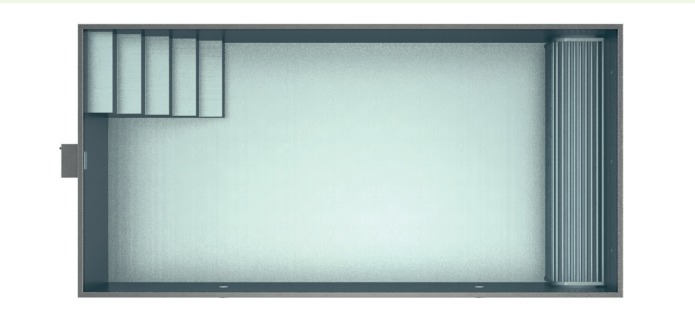
- › 1 pièce Fond du bassin avec tôle de fond estampée antidérapante
- › 5 pièces Buses d'entrée
- › 1 pièce Skimmer
- › 1 pièce Vidange de fond de bassin
- › 2 pièces Projecteurs subaquatiques LED blanc, alimentation incluse (pour des bassins de 6 m et 7 m de long)
- › 3 pièces Projecteurs subaquatiques LED blanc, alimentation incluse (pour des bassins de 8 m et 9 m de long)
- › 1 forfait Isolation murale mousse PU en spray, env. 5 cm
- › 1 forfait Cadre de sol mousse PU en spray, env. 5 cm

ÉQUIPEMENT SUPPLÉMENTAIRE

Disponible pour tous les types des bassins moyennant un supplément de prix.

- › 2 pièces Projecteurs subaquatiques LED RGB, alimentation incluse (pour des bassins de 6 m et 7 m de long)
- › 3 pièces Projecteurs subaquatiques LED RGB, alimentation incluse (pour des bassins de 8 m et 9 m de long)
- › 1 pièce Système de nage à contre-courant
- › 1 pièce Skimmer avec capteur de niveau
- › 1 pièce Bouton-poussoir piézo électrique
- › 1 forfait Suppression des jambes de force si l'ancrage périphérique est fourni par le client

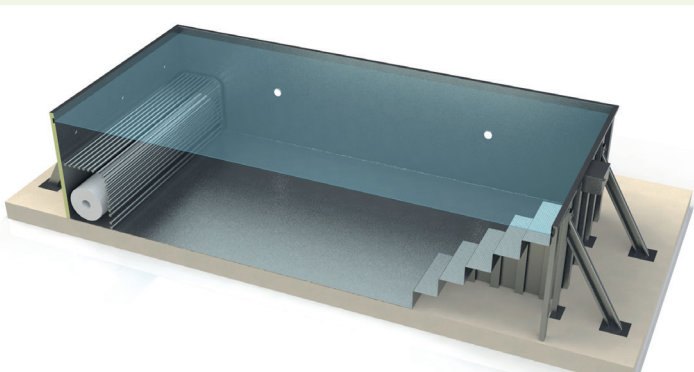
Exemples



Vue de dessus (représentation non contractuelle)

GARDENPOOL No. 3

On accède au bassin par un escalier adjacent. Les surfaces antidérapantes ne servent pas seulement à la sécurité, elles donnent aussi un éclat particulier à l'eau. De plus, un banc tubulaire est prévu pour accueillir une couverture à enroulement (en option seulement, sur certains modèles).



Coupe longitudinale (représentation symbolique)

GARDENPOOL No. 3

La coupe longitudinale montre l'escalier d'accès ainsi que la banquette tubulaire sous laquelle il est possible de placer une couverture à enroulement (en option seulement, sur certains modèles).

L'expérience de la baignade en quelques jours

Si toutes les mesures nécessaires sont prises, il est possible de monter la piscine en une semaine. Grâce à leur système de construction sophistiqué les piscines en acier inoxydable ne nécessitent que peu de travaux de préparation, d'accompagnement et de finition (par ex. travaux d'excavation, travaux de bétonnage, travaux électriques, etc.)

Pour qu'aucune question ne reste sans réponse lors de la planification et de l'exécution des mesures de construction nécessaires, nous vous fournissons des plans d'exécution détaillés pour résoudre toutes les interfaces et des informations précises sur le déroulement des travaux qui permet une planification et un montage en toute sécurité.

Un bassin en acier inoxydable de Berndorf Bäderbau garantit une courte durée de construction. Nous vous accompagnons volontiers dès le début et sommes à vos côtés pour vous conseiller afin de réaliser votre rêve d'avoir votre propre piscine en acier inoxydable.

