

Zu jeder Jahreszeit. Wo wir auch sind.
Wasser ist Freude. Wasser sorgt für Augenblicke
voll Genuss und zeitloser Qualität.

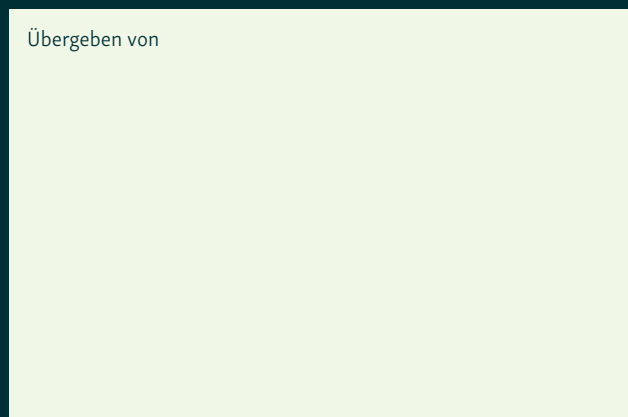
Edle Schwimmbäder von Berndorf Bäderbau haben
eine Design- und Technikqualität, die sie zu einer Investition für
Generationen und Jahrzehnte macht.

Veredeln Sie Ihr Domizil mit einem Pool, der höchsten Standards
entspricht. Mit einem Edelstahlbecken von Berndorf Bäderbau
genießen Sie hochwertige Ausführung, feinstes Design und
vollendete Reinheit.

Die CHILLPOOL Skimmer Freibecken bieten edles Design
und spannende Ausstattungsvarianten. Wählen Sie aus
unterschiedlichen Möglichkeiten, die sich nach Ihren
Bedürfnissen richten.

Heben Sie den Wert Ihrer Immobilie - und Sie
machen Ihrer Familie nicht nur heute Freude:
In Edles zu investieren lohnt sich auch noch
für die nächste Generation.

Für den Augenblick, für die Ewigkeit



 **berndorf**
bäderbau

CHILLPOOL
Skimmer Freibecken



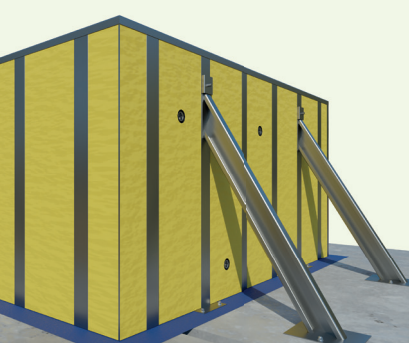
 **berndorf**
bäderbau

zeitlos jetzt

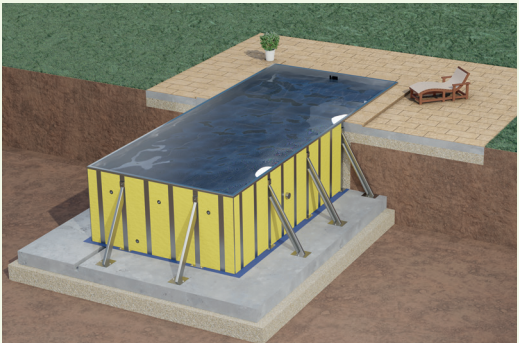
Ihre Möglichkeiten

Bezeichnung	Außen in m	Innen	WT in m	BT	Beckeneinstieg / Ausstattung
CHILLPOOL Skimmer Freibecken 1					
Typ 125	6,12 x 3,00	6,00 x 2,88	1,25	1,35	Nischenleiter inkl. Leiterholmen
	7,12 x 3,00	7,00 x 2,88	1,25	1,35	
	8,12 x 3,00	8,00 x 2,88	1,25	1,35	
	9,12 x 3,00	9,00 x 2,88	1,25	1,35	
Typ 150	6,12 x 3,00	6,00 x 2,88	1,50	1,60	Nischenleiter inkl. Leiterholmen
	7,12 x 3,00	7,00 x 2,88	1,50	1,60	
	8,12 x 3,00	8,00 x 2,88	1,50	1,60	
	9,12 x 3,00	9,00 x 2,88	1,50	1,60	
CHILLPOOL Skimmer Freibecken 2					
Typ 125	6,12 x 3,00	6,00 x 2,88	1,25	1,35	Treppe 6-stufig, ohne Nischenleiter
	7,12 x 3,00	7,00 x 2,88	1,25	1,35	
	8,12 x 3,00	8,00 x 2,88	1,25	1,35	
	9,12 x 3,00	9,00 x 2,88	1,25	1,35	
Typ 150	6,12 x 3,00	6,00 x 2,88	1,50	1,60	Treppe 7-stufig, ohne Nischenleiter
	7,12 x 3,00	7,00 x 2,88	1,50	1,60	
	8,12 x 3,00	8,00 x 2,88	1,50	1,60	
	9,12 x 3,00	9,00 x 2,88	1,50	1,60	
CHILLPOOL Skimmer Freibecken 3					
Typ 125	6,12 x 3,00	6,00 x 2,88	1,25	1,35	Treppe 6-stufig, Rohrsitzbank, ohne Nischenleiter
	7,12 x 3,00	7,00 x 2,88	1,25	1,35	
	8,12 x 3,00	8,00 x 2,88	1,25	1,35	
	9,12 x 3,00	9,00 x 2,88	1,25	1,35	
Typ 150	6,12 x 3,00	6,00 x 2,88	1,50	1,60	Treppe 7-stufig, Rohrsitzbank, ohne Nischenleiter
	7,12 x 3,00	7,00 x 2,88	1,50	1,60	
	8,12 x 3,00	8,00 x 2,88	1,50	1,60	
	9,12 x 3,00	9,00 x 2,88	1,50	1,60	

WT Wassertiefe | BT Beckentiefe



Abstützung und Verankerung (Symboldarstellung)



Einbausituation (Symboldarstellung)

Einbausituation
Gut erkennbar sind die umlaufende Beckenwand-isolierung, der Bodenaufbau mit Trennvlies sowie die Schichten der Hinterfüllung und des Umgangbereichs.

Ausstattung

GRUNDAUSSTATTUNG

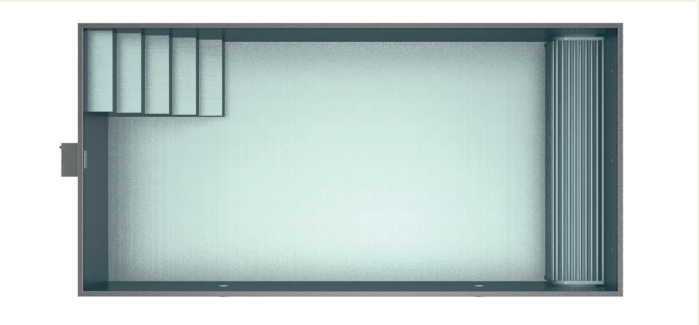
- › 1 Stück Beckengrundkörper mit rutschhemmend geprägtem Bodenblech
- › 5 Stück Einströmdüsen
- › 1 Stück Skimmer
- › 1 Stück Bodenablauf
- › 2 Stück LED Unterwasserscheinwerfer weiß, inkl. Netzteil (bei Beckenlänge 6 m & 7 m)
- › 3 Stück LED Unterwasserscheinwerfer weiß, inkl. Netzteil (bei Beckenlänge 8 m & 9 m)
- › 1 PA Wandisolierung PU-Sprühschaum, ca. 5 cm
- › 1 PA Bodenrahmen inkl. PU-Sprühschaum, ca. 5 cm

ZUSATZAUSSTATTUNG

Für alle Beckentypen gegen Aufpreis erhältlich.

- › 2 Stück LED Unterwasserscheinwerfer RGB, inkl. Netzteil (bei Beckenlänge 6 m & 7 m)
- › 3 Stück LED Unterwasserscheinwerfer RGB, inkl. Netzteil (bei Beckenlänge 8 m & 9 m)
- › 1 Stück Gegenstromanlage
- › 1 Stück Skimmer mit Füllstandsensord
- › 1 Stück Rollladenabdeckung
- › 1 PA Entfall Schrägstützen bei bauseitigem Ringanker

Beispiele



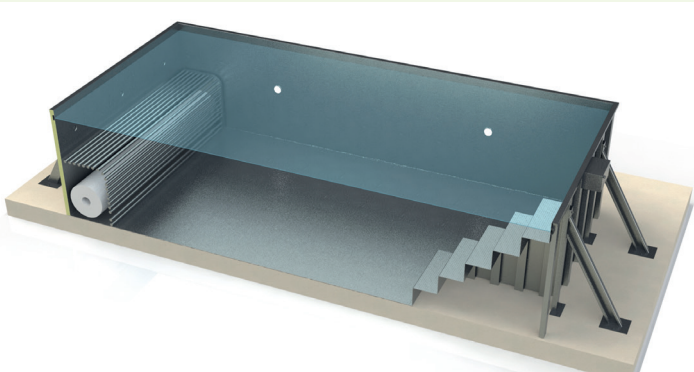
Draufsicht (Symboldarstellung)

CHILLPOOL Skimmer Freibecken 3

Über eine Treppe gelangt man ins Becken. Die rutschhemmend geprägten Flächen dienen nicht nur der Sicherheit, sondern sorgen auch für ein besonderes Glitzern des Wassers. Zusätzlich ist eine Rohrsitzbank situiert, welche als Aufnahme für eine Rollladenabdeckung dienen kann (Rollladenabdeckung gegen Aufpreis erhältlich).

CHILLPOOL Skimmer Freibecken 3

Der Längsschnitt zeigt den Bereich mit Einstiegstreppe sowie die Rohrsitzbank, in der eine Roll-ladenabdeckung platziert werden kann (Rollladenabdeckung gegen Aufpreis erhältlich).



Längsschnitt (Symboldarstellung)

In wenigen Tagen zum Badeerlebnis

Wenn alle notwendigen Maßnahmen getroffen sind, ist es möglich, das Schwimmbecken innerhalb einer Woche zu montieren.

Durch das ausgereifte Konstruktionsprinzip der Edelstahlbecken sind - abhängig von den Gegebenheiten vor Ort - nur geringe vorbereitende, baubegleitende und abschließende Bauleistungen notwendig (z. B. Grabungsarbeiten, Betonarbeiten, Elektroarbeiten, etc.).

Damit in der Planung und Ausführung der notwendigen Baumaßnahmen keine Fragen offen bleiben, erhalten Sie von uns eine detaillierte Planunterlage zur Lösung aller Schnittstellen und genaue Informationen zum Bauablauf. Das schafft Sicherheit von Beginn an.

Ein Edelstahlbecken von Berndorf Bäderbau garantiert eine kurze Bauzeit. Wir begleiten Sie sehr gerne von Beginn an und stehen Ihnen beratend zur Seite, um Ihren Traum vom eigenen Badeerlebnis zu erfüllen.

