

Zu jeder Jahreszeit. Wo wir auch sind.
Wasser ist Freude. Wasser sorgt für Augenblicke
voll Genuss und zeitloser Qualität.

Edle Schwimmbäder von Berndorf Bäderbau haben
eine Design- und Technikqualität, die sie zu einer
Investition für Generationen und Jahrzehnte macht.

Veredeln Sie Ihr Domizil mit einem Pool, der höchsten
Standards entspricht. Mit einem Edelstahlbecken von
Berndorf Bäderbau genießen Sie hochwertige Ausführung,
feinstes Design und vollendete Reinheit.

Die CHILLPOOL Skimmer Freibecken bieten edles Design
und spannende Ausstattungsvarianten. Wählen Sie aus
unterschiedlichen Möglichkeiten, die sich nach Ihren
Bedürfnissen richten.

Heben Sie den Wert Ihrer Immobilie - und Sie
machen Ihrer Familie nicht nur heute Freude:
In Edles zu investieren lohnt sich auch noch
für die nächste Generation.

Für den Augenblick, für die Ewigkeit

Übergeben von

 **berndorf**
bäderbau

CHILLPOOL
Skimmer Freibecken



 **berndorf**
bäderbau

zeitlos jetzt

Ihre Möglichkeiten

CHILLPOOL Skimmer Freibecken

Bezeichnung	Außen in m	Innen in m	WT in m	BT	Beckeneinstieg / Ausstattung
CHILLPOOL Skimmer Freibecken 1					
Typ 125	6,12 x 3,00	6,00 x 2,88	1,25	1,35	Nischenleiter inkl. Leiterholmen
	7,12 x 3,00	7,00 x 2,88	1,25	1,35	
Typ 150	6,12 x 3,00	6,00 x 2,88	1,50	1,60	Nischenleiter inkl. Leiterholmen
	7,12 x 3,00	7,00 x 2,88	1,50	1,60	
CHILLPOOL Skimmer Freibecken 2					
Typ 125	6,12 x 3,00	6,00 x 2,88	1,25	1,35	Treppe 5-stufig, ohne Nischenleiter
	7,12 x 3,00	7,00 x 2,88	1,25	1,35	
Typ 150	6,12 x 3,00	6,00 x 2,88	1,50	1,60	Treppe 5-stufig, ohne Nischenleiter
	7,12 x 3,00	7,00 x 2,88	1,50	1,60	
CHILLPOOL Skimmer Freibecken 3					
Typ 125	6,12 x 3,00	6,00 x 2,88	1,25	1,35	Treppe 5-stufig, Rohrsprudelsitzbank, ohne Nischenleiter
	7,12 x 3,00	7,00 x 2,88	1,25	1,35	
Typ 150	6,12 x 3,00	6,00 x 2,88	1,50	1,60	Treppe 5-stufig, Rohrsprudelsitzbank, ohne Nischenleiter
	7,12 x 3,00	7,00 x 2,88	1,50	1,60	
CHILLPOOL Skimmer Freibecken 4					
Typ 125	7,12 x 3,00	7,00 x 2,88	1,25	1,35	Treppe 5-stufig und Flachwasserbereich Rohrsprudelsitzbank, ohne Nischenleiter
Typ 150	7,12 x 3,00	7,00 x 2,88	1,50	1,60	Treppe 5-stufig und Flachwasserbereich Rohrsprudelsitzbank, ohne Nischenleiter

WT Wassertiefe
BT Beckentiefe

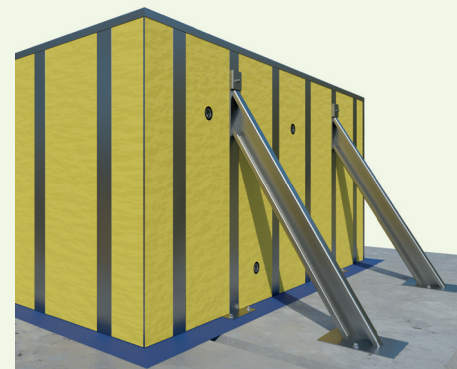
GRUNDAUSSTATTUNG

- > 1 Stück Beckengrundkörper mit rutschhemmend geprägtem Bodenblech
- > 5 Stück Einströmdüsen
- > 1 Stück Skimmer
- > 1 Stück Bodenablauf
- > 2 Stück LED Unterwasserscheinwerfer weiß, inkl. Netzteil
- > 1 PA Wandisolierung PU-Sprühschaum, ca. 5 cm
- > 1 PA Bodenrahmen inkl. PU-Sprühschaum, ca. 5 cm

ZUSATZAUSSTATTUNG

Für alle Beckentypen gegen Aufpreis erhältlich.

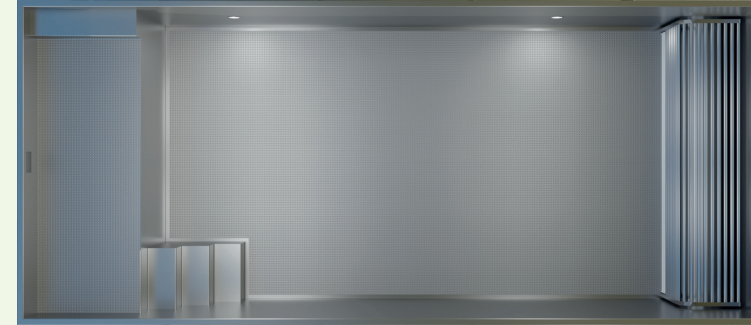
- > 2 Stück LED Unterwasserscheinwerfer RGB, inkl. Netzteil
- > 1 Stück Gegenstromanlage
- > 1 Stück Skimmer mit Füllstandsensoren
- > 1 Stück Piezo Taster
- > 1 PA Entfall Schrägstützen bei bauseitigem Ringanker



Abstützung und Verankerung (Symboldarstellung)

Beispiele

CHILLPOOL Skimmer Freibecken



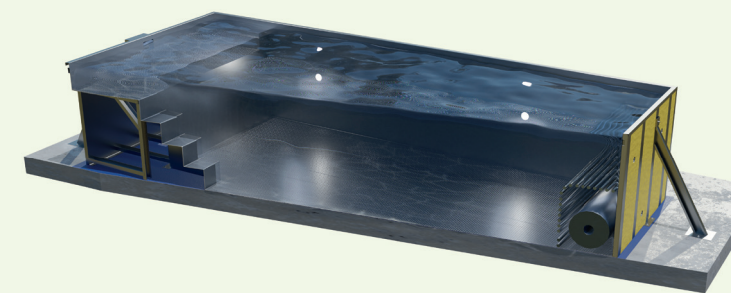
Draufsicht (Symboldarstellung)

CHILLPOOL Skimmer Freibecken 4

Über eine Flachwasserzone und eine anschließende Treppe gelangt man ins Becken.

Die rutschhemmend geprägten Flächen dienen nicht nur der Sicherheit, sondern sorgen auch für ein besonderes Glitzern des Wassers.

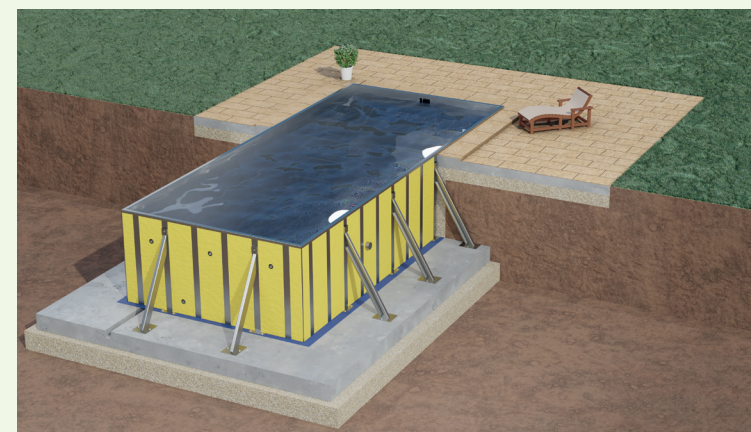
Zusätzlich ist eine Rohrsprudelsitzbank situiert, welche als Aufnahme für eine Rollladenabdeckung dienen kann (alle Modelle exkl. Rollladenabdeckung).



Längsschnitt (Symboldarstellung)

CHILLPOOL Skimmer Freibecken 4

Der Längsschnitt zeigt den Flachwasserbereich mit Einstiegstreppe sowie die Rohrsprudelsitzbank, in der eine Rollladenabdeckung platziert werden kann (alle Modelle exkl. Rollladenabdeckung).



Einbausituation (Symboldarstellung)

Einbausituation der Pools aus der Serie CHILLPOOL Skimmer Freibecken.

Gut erkennbar sind die umlaufende Beckenwandisolierung, der Bodenaufbau mit Trennvlies sowie die Schichten der Hinterfüllung und des Umgangbereichs.

In wenigen Tagen zum Badeerlebnis

Wenn alle notwendigen Maßnahmen getroffen sind, ist es möglich, das Schwimmbecken innerhalb einer Woche zu montieren. Durch das ausgereifte Konstruktionsprinzip der Edelstahlbecken sind - abhängig von den Gegebenheiten vor Ort - nur geringe vorbereitende, baubegleitende und abschließende Bauleistungen notwendig (z. B. Grabungsarbeiten, Betonarbeiten, Elektroarbeiten, etc.).

Damit in der Planung und Ausführung der notwendigen Baumaßnahmen keine Fragen offen bleiben, erhalten Sie von uns eine detaillierte Planunterlage zur Lösung aller Schnittstellen und genaue Informationen zum Bauablauf. Das schafft Sicherheit von Beginn an.

Ein Edelstahlbecken von Berndorf Bäderbau garantiert eine kurze Bauzeit. Wir begleiten Sie sehr gerne von Beginn an und stehen Ihnen beratend zur Seite, um Ihren Traum vom eigenen Badeerlebnis zu erfüllen.

